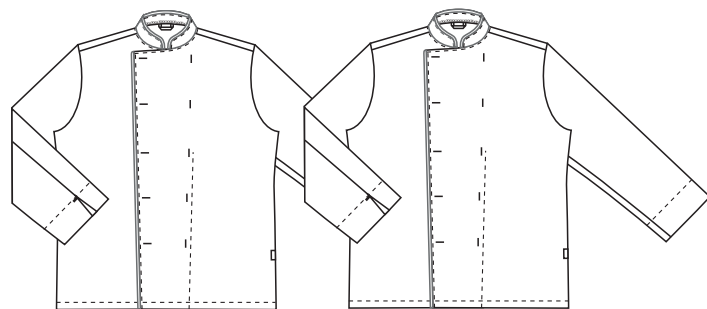


# Pipe

## 201082100 CHEF-KOCHJACKE MIT MANSCHETTEN UND BESATZ

(Bestellnummer: 201082100-01)

Kochjacke mit Manschettenärmeln und Löchern für Kugelknöpfe (werden separat bestellt). Mit Stehkragen, kleiner Brusttasche links und Paspel vorne.



### FARBEN:



00-Weiß/Schwarz

### FAKTEN:

- Mit Paspel vorne
- Robuste und schmutzabweisende Qualität
- Die perfekte Ergänzung zu unseren Küchenchef-Hosen

**QUALITÄT:** 65/35% Polyester/Baumwolle - 210 g/m<sup>2</sup>

**LAGERPROGRAMM:** 42 - 60

**STANDARDS UND ERKLÄRUNG SYMBOLE:**



### FERTIGMASSE VOR DEM WASCHEN:

		XS	S	M	L	XL	2XL	3XL										
		40	44	46	48	50	52	54	56	58	60	60	64	66	68	70	74	
	Stamping size	84	88	92	96	100	104	108	112	116	120	124	128	132	136	140	144	Tolerance
<b>A</b>	1/2 Chest width		54,8	56,8	58,8	60,8	62,8	64,8	66,8	68,8	90	70,8	74,8	76,8	78,8	80,8	82,8	+/- 1,5 cm
<b>B</b>	1/2 Bottom width		54,7	56,7	58,7	60,7	62,7	64,7	66,7	68,7	86,5	70,7	74,7	76,7	78,7	80,7	82,7	+/- 1,5 cm
<b>C</b>	Back length		76,5	76,5	76,5	76,5	76,5	78,5	81,5	83,5	77,6	85,5	85,5	85,5	85,5	85,5	85,5	+/- 1,5 cm
<b>D</b>	Sleeve length		62	62,4	62,8	63,2	63,6	64	64,4	64,8	30,6	65,2	66	66,3	66,6	67	67,3	+/- 1,0 cm

Bitte beachten, dass die Fertigmaße von der Maßtoleranz in der Produktion (siehe oben) und Maßverfahren abhängig sind (+/- 0.5 cm). Auch beachten, dass Wasch- und Trocknerprozesse im industriellen Waschen einen Einlauf von 3-5% bedeuten können (abhängig vom Material). Alle Modelle entsprechen den Anforderungen der industriellen Wäsche. Waschanleitungen im Internet auf [www.nybo.com](http://www.nybo.com)

### HAUSHALTSWASCHEN:



KÖNIGLICH DÄNISCHER HOFLIEFERANT  
**NYBO**  
 WORKWEAR SINCE 1962