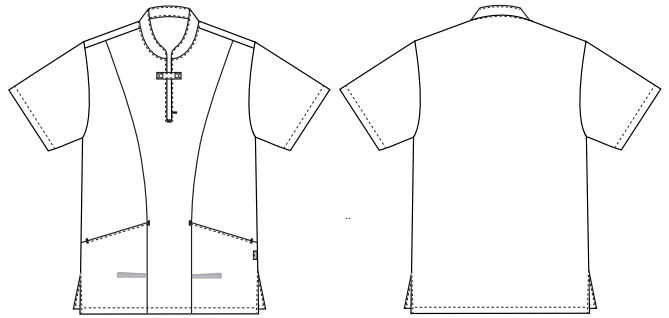


# Wellness

## 5470921 UNISEX-SCHLUPFKASACK (Bestellnummer: 5470921-0072)

Ein Unisex-Schlupfkasack mit einem asiatisch inspirierten Verschluss. Der elegante Kragen unterstreicht den schönen und glatten Look. Das Modell ist kurzärmelig zum Hervorheben eines leichten und luftigen Gefühls. Die Hüfttaschen sind diskret und praktisch mit verdeckten Schlüsselschlaufen. Dadurch bekommt der Kasack einen eleganten und sehr funktionellen Eindruck – perfekt für ein schön eingekleidetes Personal. Der Kasack hat eine gute Länge hinten und sitzt somit perfekt in allen Arbeitssituationen. Zur Flexibilität und Bewegungsfreiheit tragen auch die Seitenschlitze bei.



### FARBEN:



0072-Schwarz

### FAKTEN:

- Eleganter Druckknopfverschluss
- Praktische und diskrete Hüfttaschen
- Schlüsselschleufe innen in den Hüfttaschen
- Seitenschlitze für mehr Flexibilität
- Sanfte und leichte Qualität mit Stretch



**QUALITÄT:** 65/35% Pes/Bw 170 g/m<sup>2</sup>  
**LAGERPROGRAMM:** XS - 4XL (5XL - 6XL Sonderbestellung)  
**STANDARDS UND ERKLÄRUNG SYMBOLE:**



### FERTIGMASSE VOR DEM WASCHEN:

|           | Sizes            | 2XS  | XS   | S    | M           | L    | XL   | 2XL  | 3XL  | 4XL  | 5XL  | 6XL  | Tolerance              |
|-----------|------------------|------|------|------|-------------|------|------|------|------|------|------|------|------------------------|
| <b>A</b>  | 1/2 chest width  | 44.0 | 48.0 | 52.0 | <b>56.0</b> | 60.0 | 65.0 | 70.0 | 75.0 | 80.0 | 85.0 | 90.0 | +/- 1,0 cm             |
| <b>B</b>  | 1/2 bottom width | 46.5 | 50.5 | 54.5 | <b>58.5</b> | 62.5 | 67.5 | 72.5 | 77.5 | 82.5 | 87.5 | 92.5 | +/- 1,0 cm             |
| <b>C</b>  | Back length f/CB | 75.0 | 76.0 | 77.0 | <b>78.0</b> | 79.0 | 80.0 | 81.0 | 82.0 | 83.0 | 84.0 | 85.0 | +/- 1,5 cm             |
| <b>D1</b> | 1/2 waist width  | 45.0 | 49.0 | 53.0 | <b>57.0</b> | 61.0 | 66.0 | 71.0 | 76.0 | 81.0 | 86.0 | 91.0 | +/- 0,5 cm             |
|           |                  |      |      |      |             |      |      |      |      |      |      |      | <b>2,5% For shrink</b> |

Bitte beachten, dass die Fertigmaße von der Maßtoleranz in der Produktion (siehe oben) und Maßverfahren abhängig sind (+/- 0.5 cm). Auch beachten, dass Wasch- und Trocknerprozesse im industriellen Waschen einen Einlauf von 3-5% bedeuten können (abhängig vom Material). Alle Modelle entsprechen den Anforderungen der industriellen Wäsche. Waschanleitungen im Internet auf [www.nybo.com](http://www.nybo.com)

### HAUSHALTSWASCHEN:



KÖNIGLICH DÄNISCHER HOFLIEFERANT  
**NYBO**  
WORKWEAR SINCE 1962

