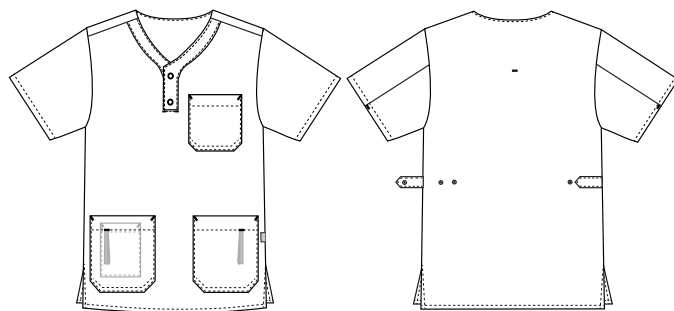


Charisma Premium

547102-01 UNISEX-SCHLUPFHEMD (Bestellnummer: 547102-01-0011)

Unisex-Schlupfkasack mit langen Seitenschlitzen für mehr Weite. Mit geradem Schnitt. Überlappender V-Ausschnitt, der den Hals schön abdeckt. Das Modell hat eine Brusttasche und zwei Hüfttaschen mit Handytasche rechts und Schlüssel schlaufe links. Laschen an den Seiten zum Verstellen der Oberweite, wenn ein femininer Ausdruck gewünscht ist. Dieser Schlupfhemd besteht aus dem neuen angenehmen temperaturregulierenden Stoff, der TENCEL™ Lyocell-Fasern enthält.



FARBEN:



0011- Navy 0013- Hellblau 0041- Anthrazit 0064- Bordeaux



FAKTEN:

- Temperaturregulierende TENCEL™ Lyocell-Fasern
- Geräumige Taschen mit Handyfach und Schlüsselband
- Seitenschlitze für Bewegungsfreiheit
- Druckknopfverstellung im Rücken
- FlexFix-Druckknöpfe
- Verschlussleiste mit Druckknöpfen

QUALITÄT: 50/50% Polyester/TENCEL™ Lyocell - 200 g/m²

LAGERPROGRAMM: XS - 6XL

STANDARDS UND ERKLÄRUNG SYMBOLE:



GRÜNER KNÖPF
SOZIAL. ÖKOLOGISCH. STAATLICH.
UNABHÄNGIG ZERTIFIZIERT.



TENCEL™ ist eine Marke der Lenzing AG.

FERTIGMASSE VOR DEM WASCHEN:

	Stamping size	XS	S	M	L	XL	2XL	3XL	4XL	5XL	6XL	Tolerance
A	1/2 Chest width	51	55	59	63	68	73	78	83	88	93	+/- 1,5 cm
B	1/2 Bottom width	51	55	59	63	68	73	79	84,5	89,5	94,5	+/- 1,5 cm
C	Back length	72	73	74	75	76	77	78	79	80	81	+/- 1,5 cm
D	Sleeve length	27,8	28,4	29	29,6	30,3	31	31,7	32,4	33,1	33,8	+/- 1,0 cm

Bitte beachten, dass die Fertigmaße von der Maßtoleranz in der Produktion (siehe oben) und Maßverfahren abhängig sind (+/- 0.5 cm). Auch beachten, dass Wasch- und Trocknerprozesse im industriellen Waschen einen Einlauf von 3-5% bedeuten können (abhängig vom Material). Alle Modelle entsprechen den Anforderungen der industriellen Wäsche. Waschanleitungen im Internet auf www.nybo.com

HAUSHALTSWASCHEN:



KÖNIGLICH DÄNISCHER HOFLIEFERANT
NYBO
WORKWEAR SINCE 1962

